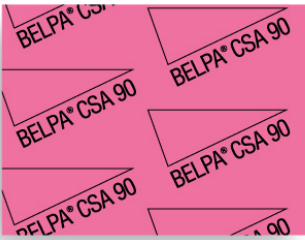


## COMPOSICIÓN:



La plancha para juntas BELPA<sup>®</sup> CSA 90 está fabricada con un alto porcentaje de fibras de aramida y fibras minerales de alta calidad mezcladas con una matriz de caucho NBR, de esta manera conseguimos una plancha para juntas de alta resistencia a la compresión, buena resistencia a la tracción, muy baja permeabilidad al gas que hacen de ella una plancha de excelentes características para la mayoría de servicios industriales, donde la alta exigencia de resistencia a temperatura y presión deben ser combinadas.

## DATOS TÉCNICOS

Color	Rosa
Formato de la plancha (mm). Otros bajo demanda	1500 x 1500
Espesor estándar (mm). Otros bajo demanda	0.5; 0.8; 1; 1,5; 2; 3
Densidad (+/-10%)	1.65 g/cm <sup>3</sup>
Comprensibilidad ASTM F-36 A	7%-15%
Recuperación elástica ASTM F-36 A	>50%
Resistencia a la tracción transversal ASTM F-152	13 MPa
Permeabilidad al gas DIN 3535/6	<1 cm <sup>3</sup> /min
Modulo de compresión a 200°C (%) ξ wsw/200	10-12
Modulo de compresión a T <sup>a</sup> ambiente (%) ξ KSW	10-12
Fluencia a T <sup>a</sup> Ambiente (%) ξ KRW	3-4
Fluencia a 200°C (%) ξ wsR/200	0.9-1.2
INCREMENTOS ASTM F-146 (% espesor)	
ASTM oil N°1 5h 150°C	<2%
ASTM oil N°3 5h 150°C	<4%
ASTM fuel B 5h RT	<6%

\* Propiedades típicas para espesor estándar 2 mm. DATOS CERTIFICADOS POR LLOYD'S REGISTER'S TYPE APPROVAL SYSTEM.

## CERTIFICACIONES

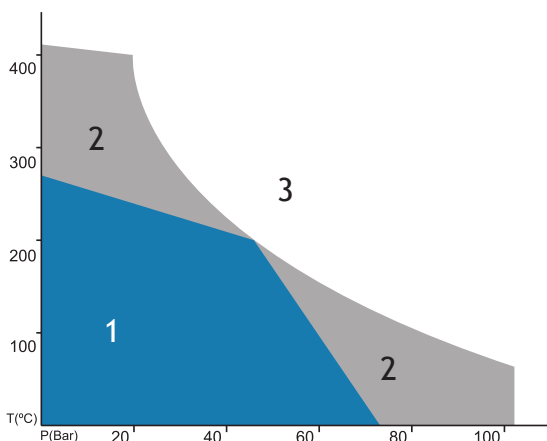
DVGW (DIN 3535-6 GAS)

DVGW (VP401)

WRAS (WRC)

LLOYD'S SHIPPING

## DIAGRAMA DE PRESIÓN - TEMPERATURA



### EXPLICACION DEL DIAGAMA P-T:

- 1- Area de uso satisfactorio sin tener que recurrir a una supervisión técnica.
- 2- Area con recomendación técnica necesaria, consulte al departamento técnico de Montero.
- 3- Area no recomendada.

El diagrama P-T ayuda al usuario o ingenier@ que conoce las condiciones de servicio ( Presión y temperatura ) a elegir el material para juntas apropiado. El diagrama P-T no garantiza el funcionamiento de un material para una aplicación.

El buen funcionamiento y la vida en servicio de las juntas depende en gran medida de las condiciones de manipulación y servicio de las cuales el fabricante no tiene ningún control. Los datos dados en esta ficha técnica deben ser usados como límite de aplicación y como una guía de elección del material. Montero puede garantizar solo la calidad y los datos reflejados de nuestros productos.